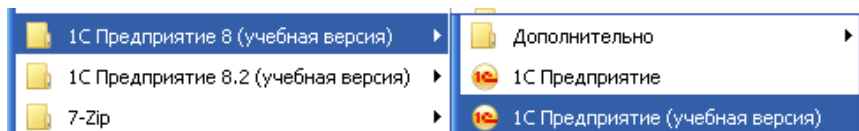


Пошаговая инструкция по созданию новой БД на платформе «1С: Предприятие» Создание новой базы данных

1. Запустите программу на платформе «1С: Предприятие»:

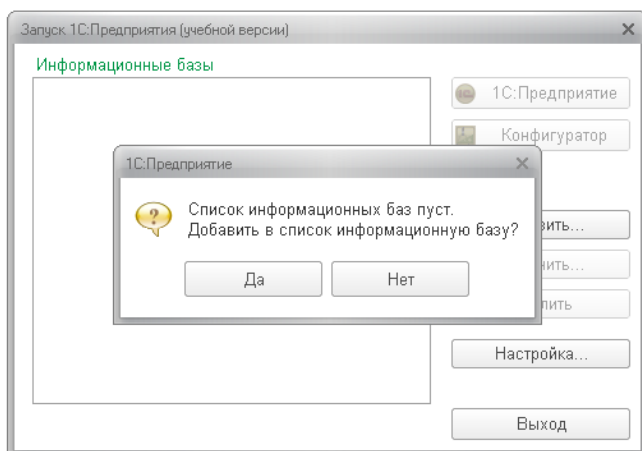
Пуск > Все программы > «1С: Предприятие 8.3» (Учебная версия) > 1С: Предприятие (учебная версия):



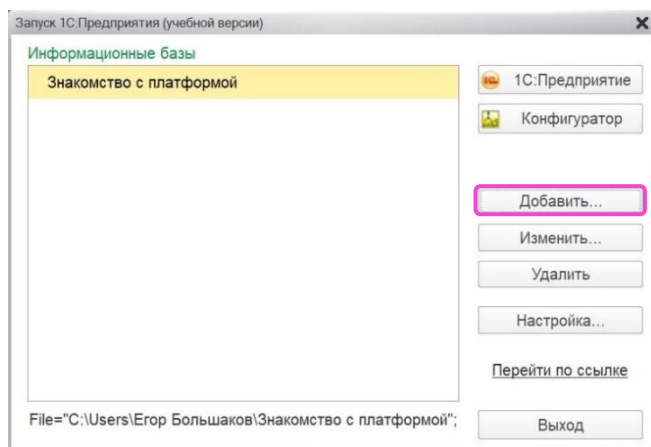
Или на рабочем столе найдите ярлык  и запустите программу.

2. Создайте новую базу данных:

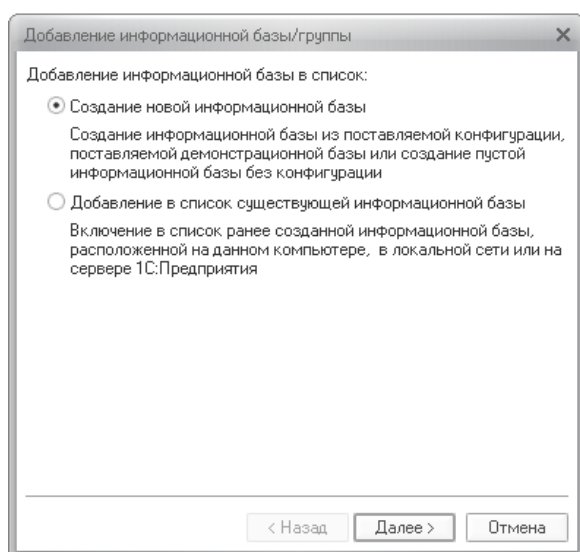
- Если в системе *1С: Предприятие 8.3* нет никаких информационных баз, то появится сообщение: *Список информационных баз пуст. Добавить в список информационную базу?* Следует согласиться – «Да»:



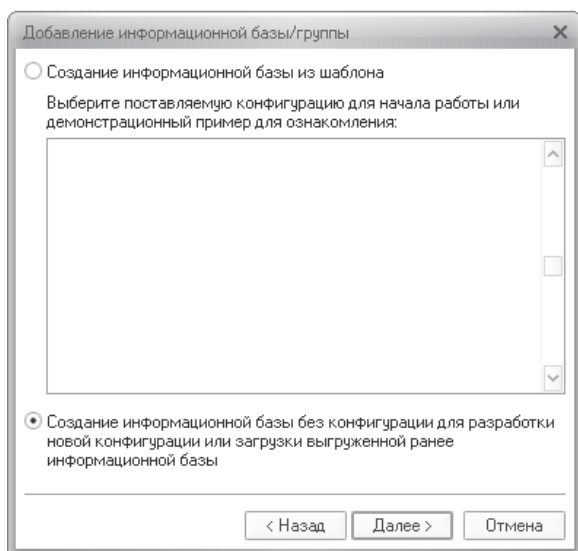
- Если уже созданы информационные базы, то такого сообщения не будет и надо нажать «Добавить»:



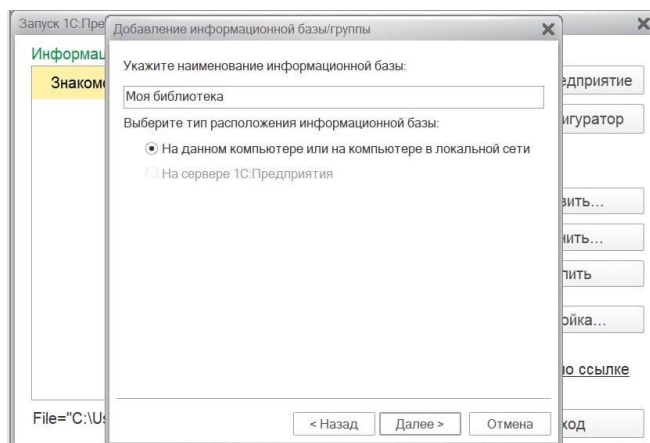
Мы будем разрабатывать новую программу, поэтому выберете в появившемся окне *«Создание новой информационной базы»* – *«Далее»*:



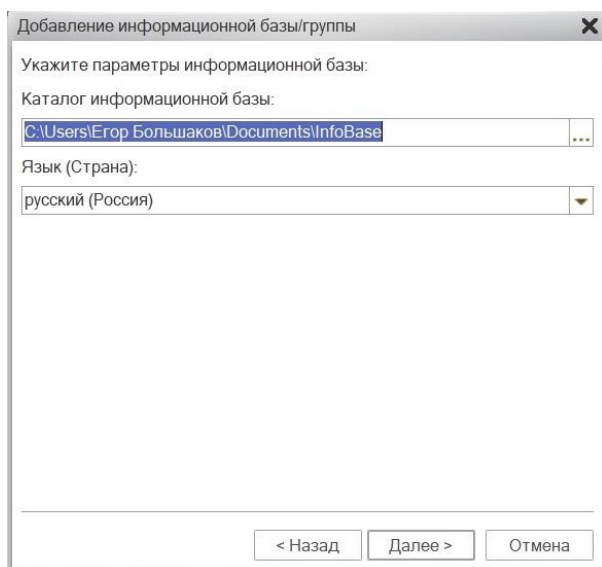
В следующем окне предлагается выбрать способ создания информационной базы из шаблона так, что она будет сразу содержать нужную информационную базу или новую. Мы создаем новую информационную базу. Выберете *«Создание информационной базы без конфигурации для разработки новой конфигурации или загрузки выгруженной ранее информационной базы»*:



Укажем, как будет называться наша новая информационная база. Введите наименование «*Моя библиотека*»:



После этого система спросит, где будет находиться информационная база. Стандартно она будет размещена в каталоге «*Мои документы*»:



В следующем окне ничего менять не будем, просто нажмите кнопку «*Готово*»:

Добавление информационной базы/группы

Укажите параметры запуска:

Вариант аутентификации (определения пользователя):

☒ Выбирать автоматически

☐ Запрашивать имя и пароль

Скорость соединения: Обычная

Дополнительные параметры запуска:

Основной режим запуска:

☒ Выбирать автоматически

☐ Тонкий клиент

☐ Веб-клиент

☐ Толстый клиент

Версия 1С:Предприятия: 8.3

< Назад Готово Отмена

Далее система сгенерирует новую информационную базу, и через некоторое время в списке информационных баз в окне запуска появится база данных с наименованием «Моя библиотека»:

Запуск 1С:Предприятия (учебной версии)

Информационные базы

Знакомство с платформой

Моя библиотека

1С:Предприятие

Конфигуратор

Добавить...

Изменить...

Удалить

Настройка...

Перейти по ссылке

Выход

File="C:\Users\Erop Большаков\Documents\InfoBase";

Таблица «Издательства»

Откройте информационную базу «Моя библиотека» в «Конфигураторе»:

Запуск 1С:Предприятия (учебной версии)

Информационные базы

Знакомство с платформой

Моя библиотека

1С:Предприятие

Конфигуратор

Добавить...

Изменить...

Удалить

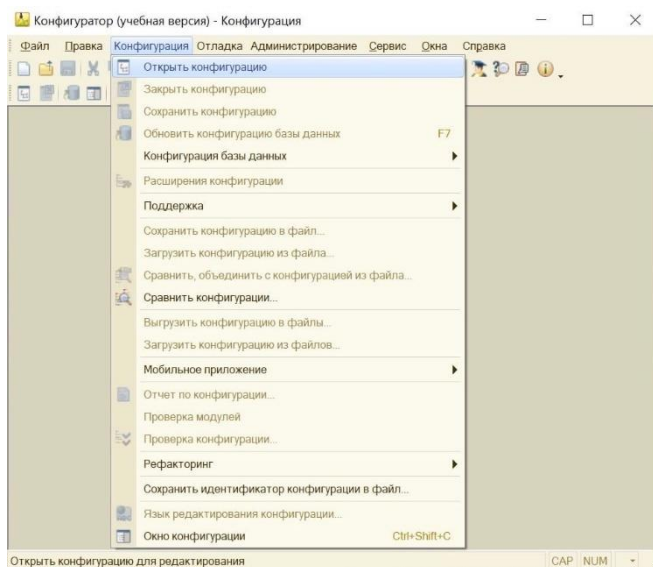
Настройка...

Перейти по ссылке

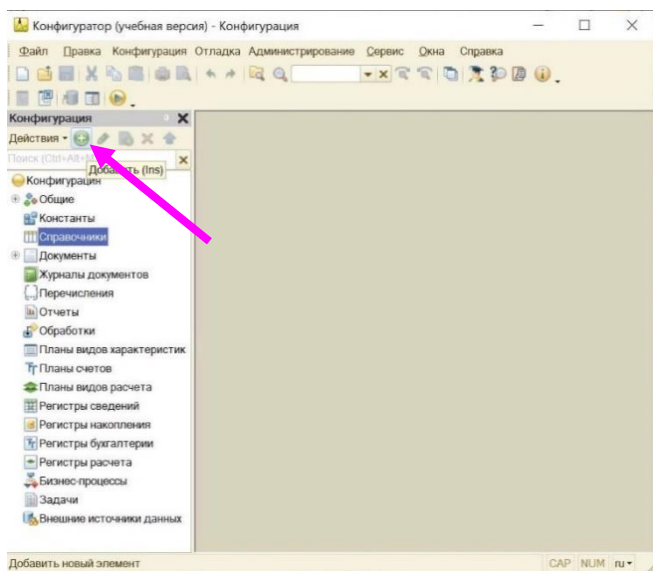
Выход

File="C:\Users\Erop Большаков\Documents\InfoBase";

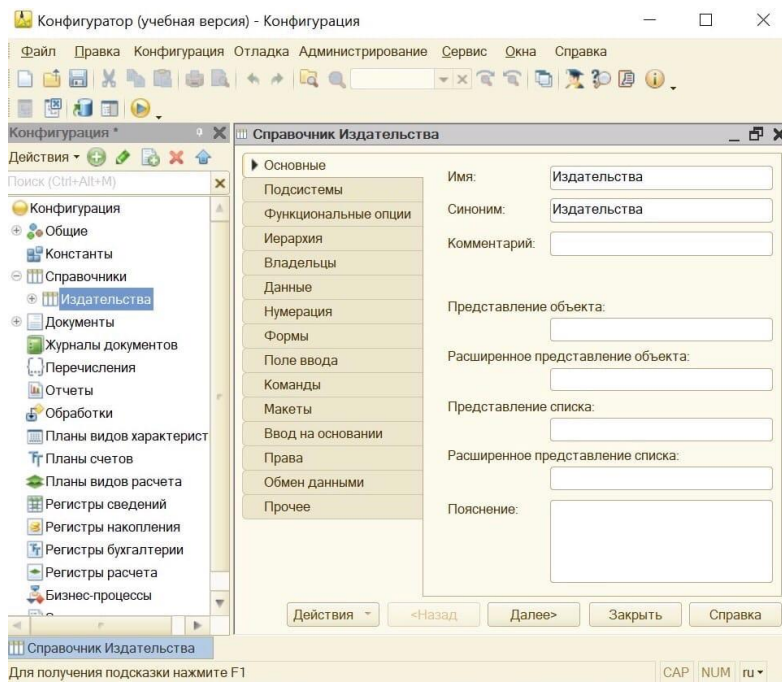
Откройте конфигурацию: «Конфигурация» → «Открыть конфигурацию»:



В дереве конфигурации выделите «справочники» и на панели действий нажмите «добавить» (🟩)



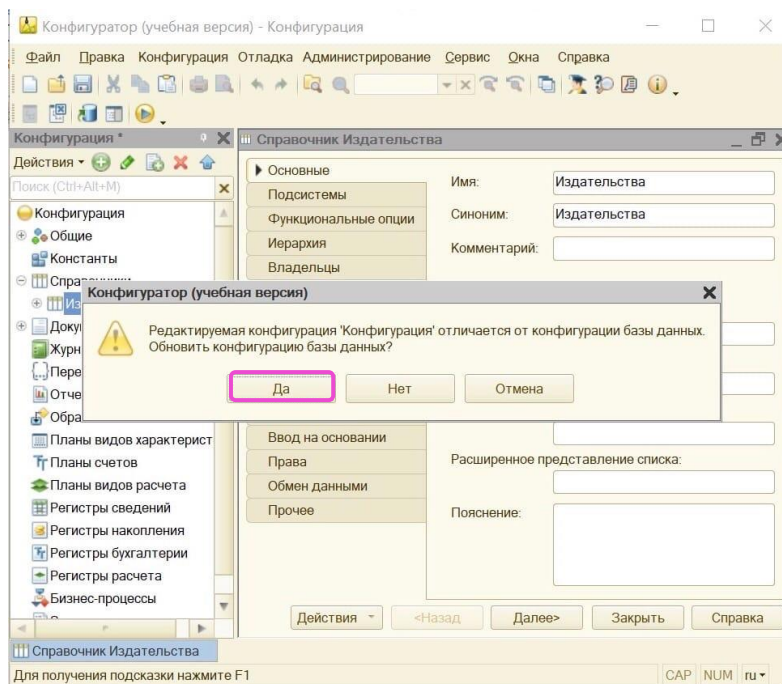
В окне разработки справочника введите имя «Издательства»:

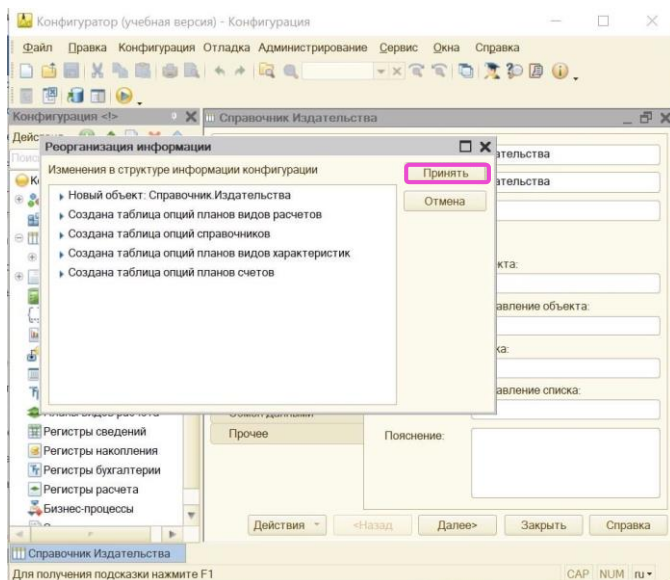


Поле «Синоним» заполняется автоматически.

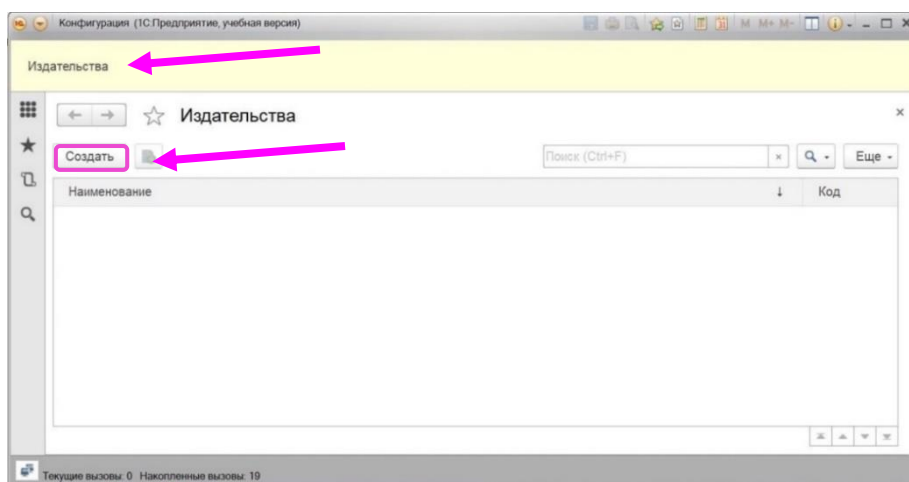
Перейдём в режим «1С: Предприятие» (🏠).

Вам будет предложено обновить конфигурацию базы данных:



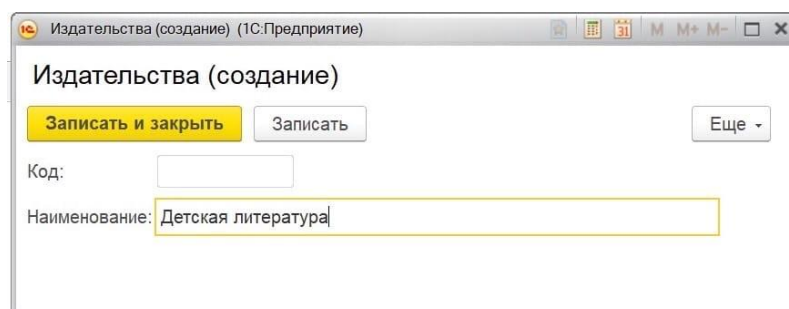


Откройте справочник «Издательства», нажмите «Создать»:



В окне ввода заполните поле «Наименование», нажмите «Записать и закрыть»:

1. Детская литература.



2. БИНОМ.

Издательства (создание) (1С:Предприятие)

Издательства (создание)

Записать и закрыть Записать Еще ▾

Код:

Наименование:

Полученный результат:

Издательства

Издательства

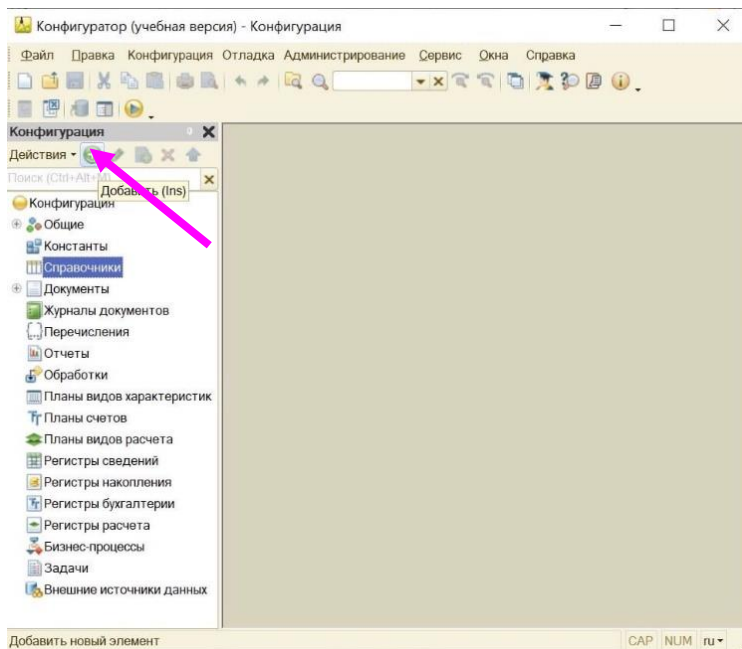
Создать Поиск (Ctrl+F) Еще ▾

Наименование	Код
Детская литература	000000001
БИНОМ	000000002

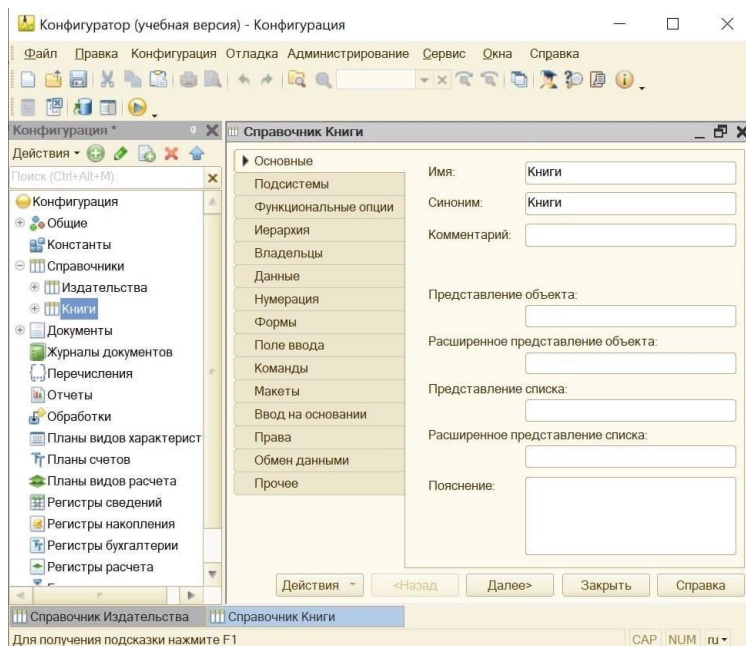
Текущие выходы: 0 Накопленные выходы: 34

Таблица «Книги»

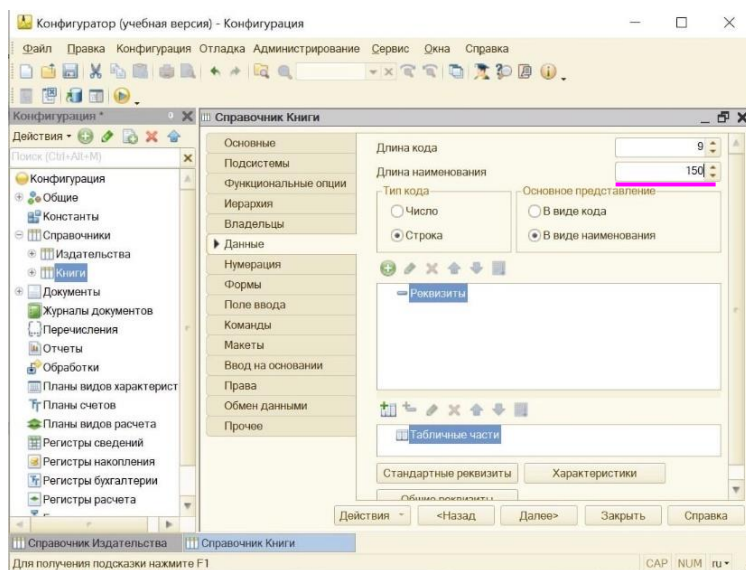
В дереве конфигурации выделите «справочники» и на панели действий нажмите «добавить» (➕)



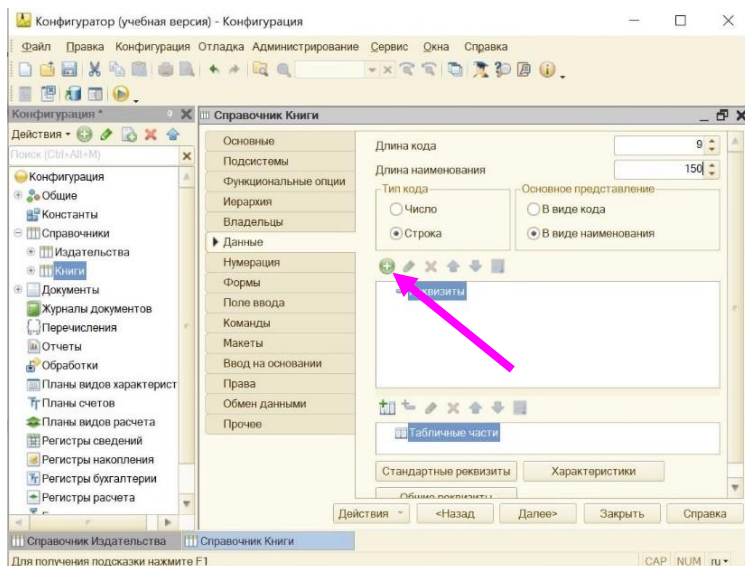
В окне разработки справочника введите имя «Книги»:



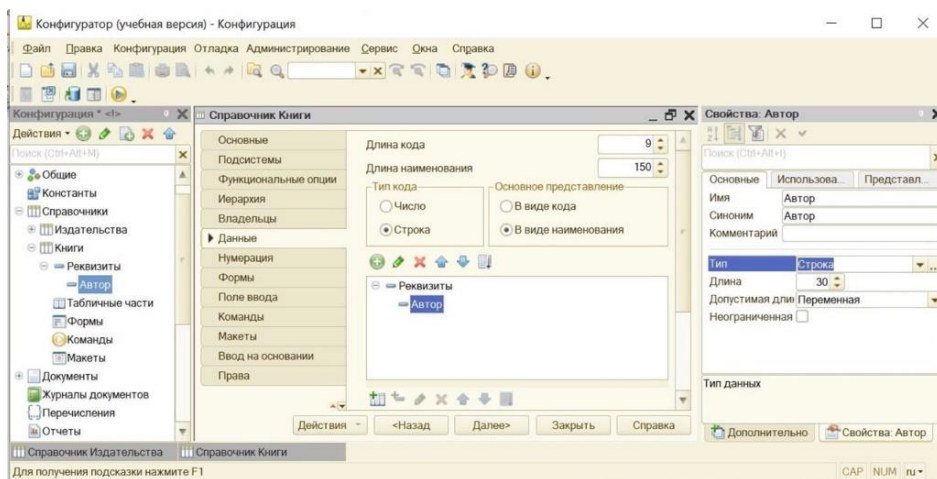
Перейдите на вкладку *Данные*. Поле *Наименование* уже содержится в справочнике. Установите *Длину наименования* – **150**, так как книги могут иметь длинные названия.



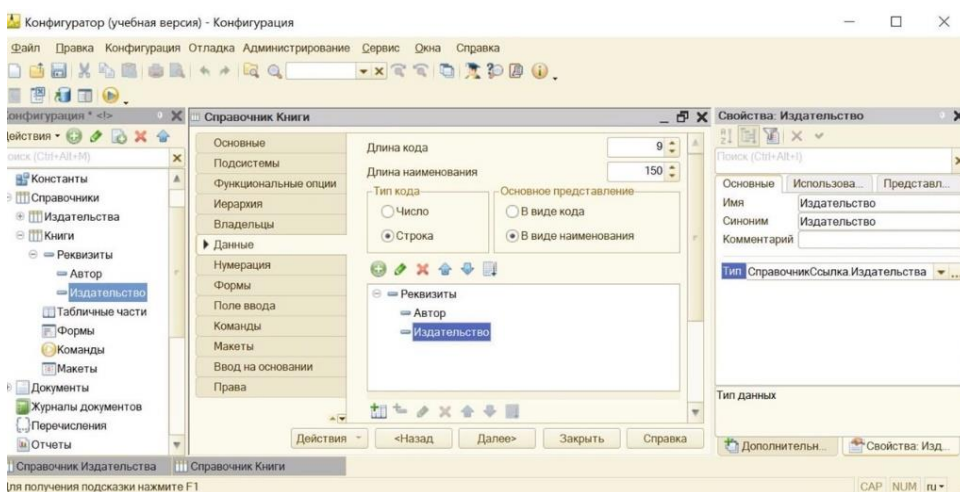
Добавьте реквизиты. Нажмите «добавить» (📁)



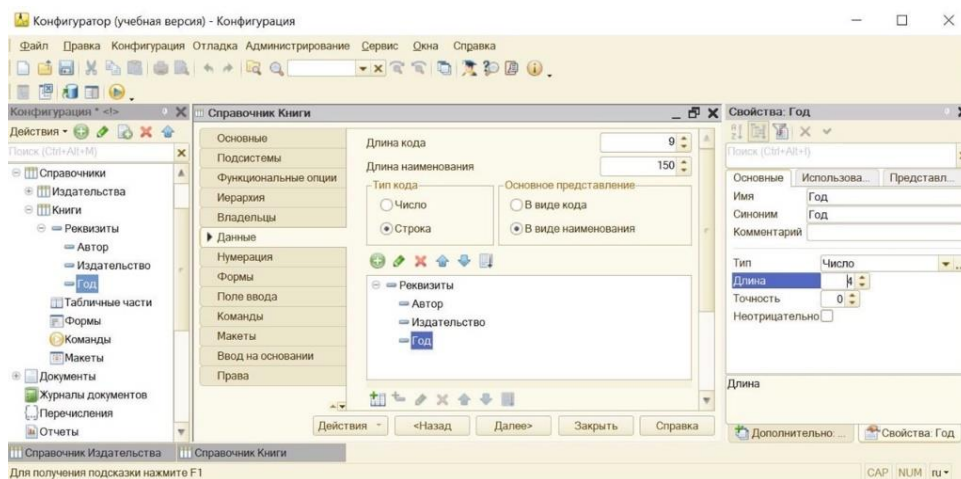
В окне свойств введите имя *Автор*. Тип: *Строка*. Длин: 30:



В окне свойств введите имя *Издательство*. Тип: *СправочникСсылка.Издательства*:

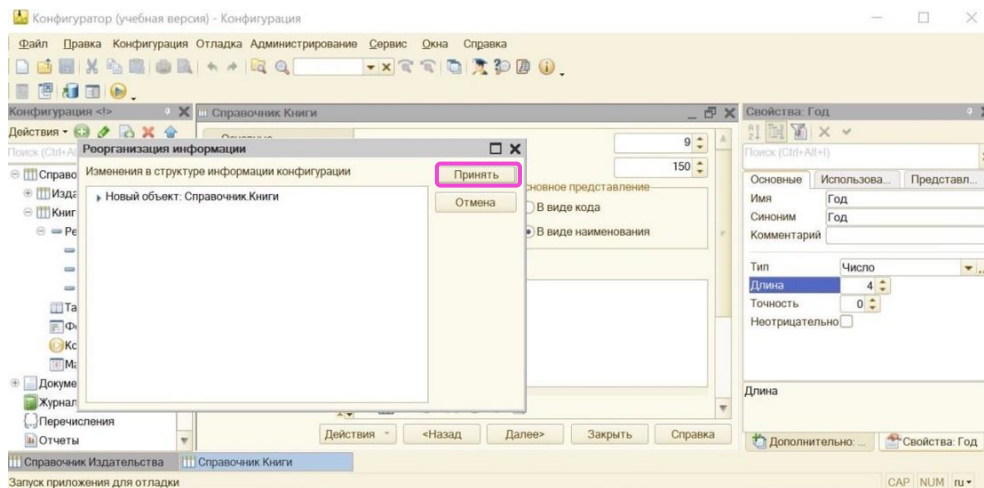
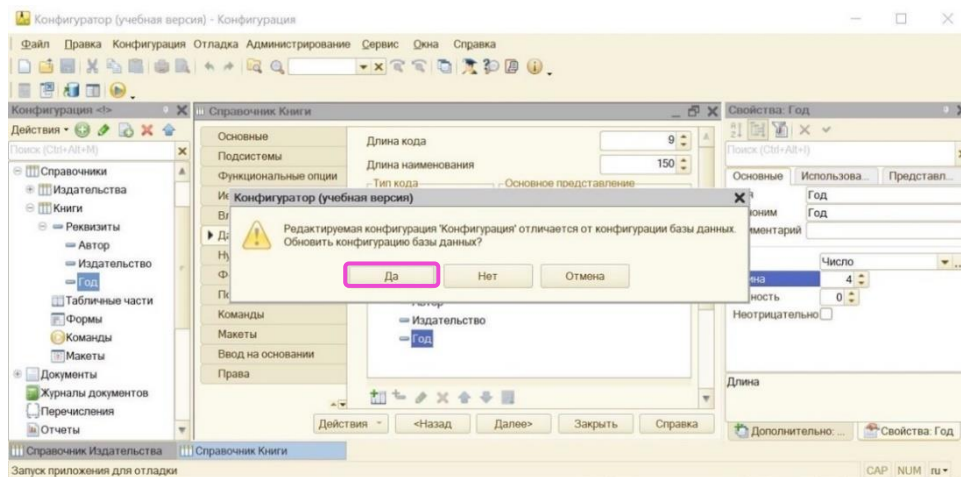


В окне свойств введите имя *Год*. Тип: *Число*. Длина: 4:

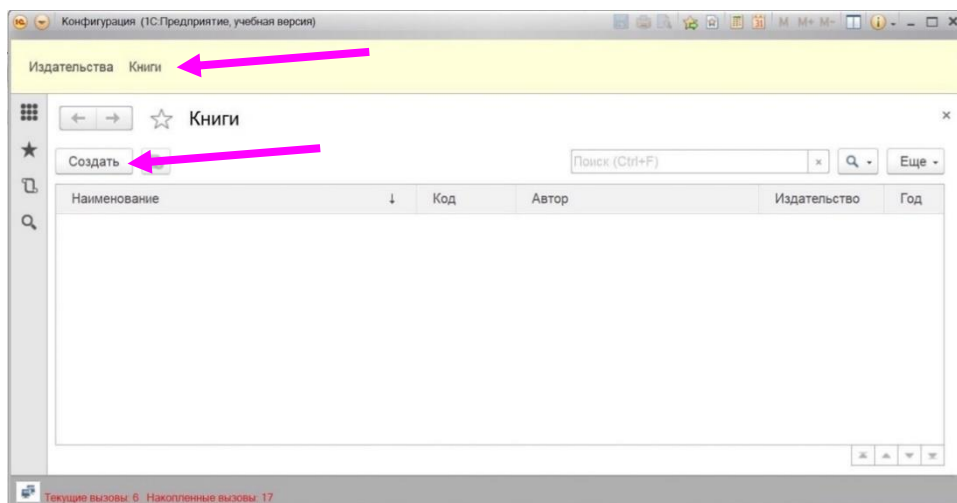


Перейдём в режим «1С: Предприятие» (👉).

Вам будет предложено обновить конфигурацию базы данных:



Откройте справочник *Книги*, нажмите *Создать*.



В окне ввода заполняем поля, нажмите «Записать и закрыть»:

1. Наименование: Муму.

Автор: Тургенев И. С.

Издательство (автоматически): Детская литература.

Год: 2010.

2. Наименование: Записки охотника.

Автор: Тургенев И. С.

Издательство (автоматически): Детская литература.

Год: 2016.

3. Наименование: Информатика.

Автор: Босова Л. Л.

Издательство (автоматически): БИНОМ.

Год: 2019.

4. Наименование: Информатика.

Автор: Угринович Н. Д.

Издательство (автоматически): БИНОМ.

Год: 2019.

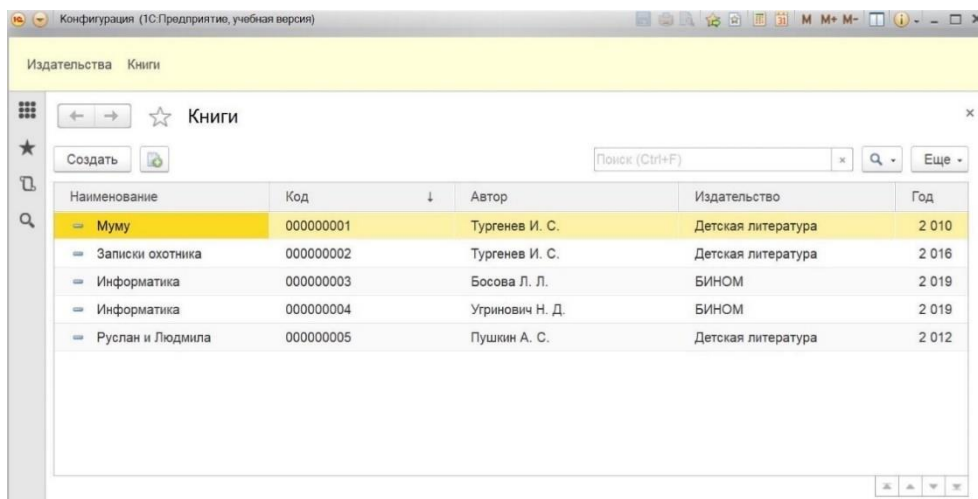
5. Наименование: Руслан и Людмила.

Автор: Пушкин А. С.

Издательство (автоматически): Детская литература.

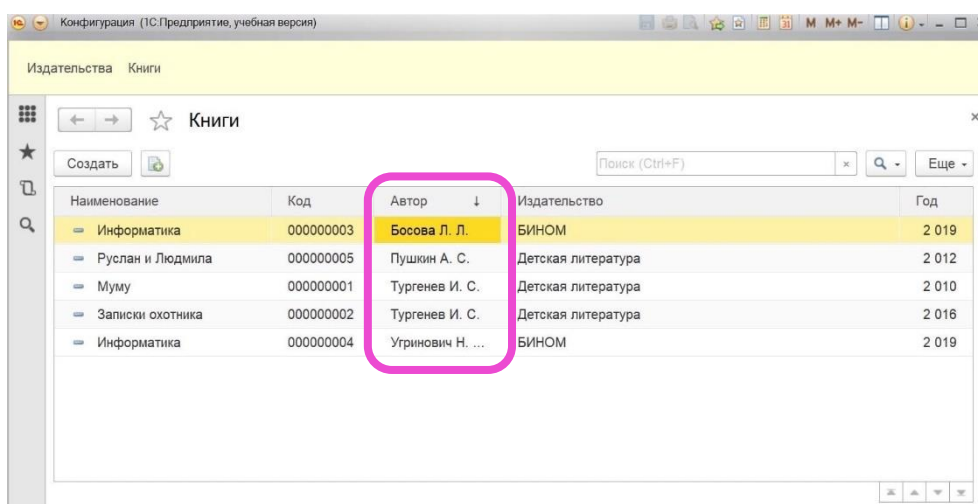
Год: 2012.

Полученный результат:

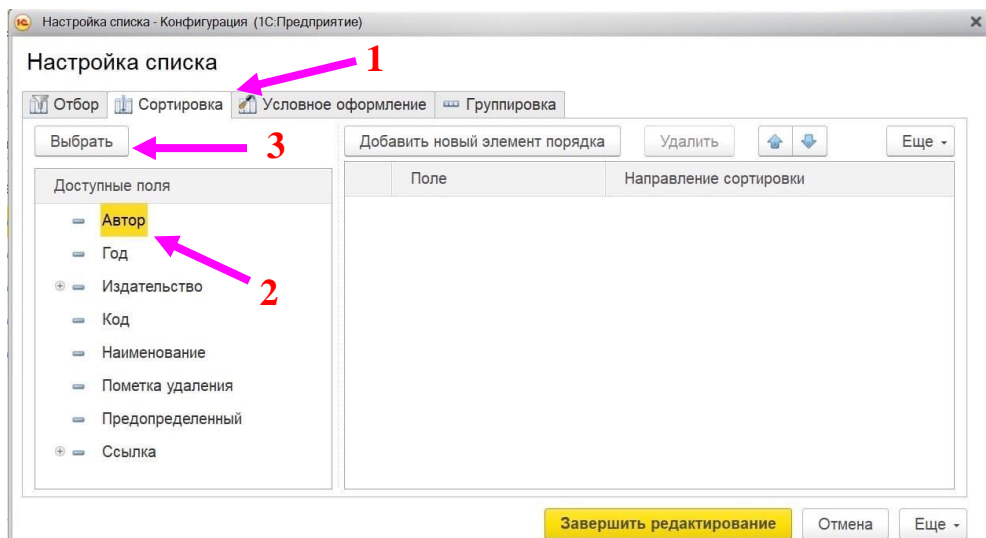
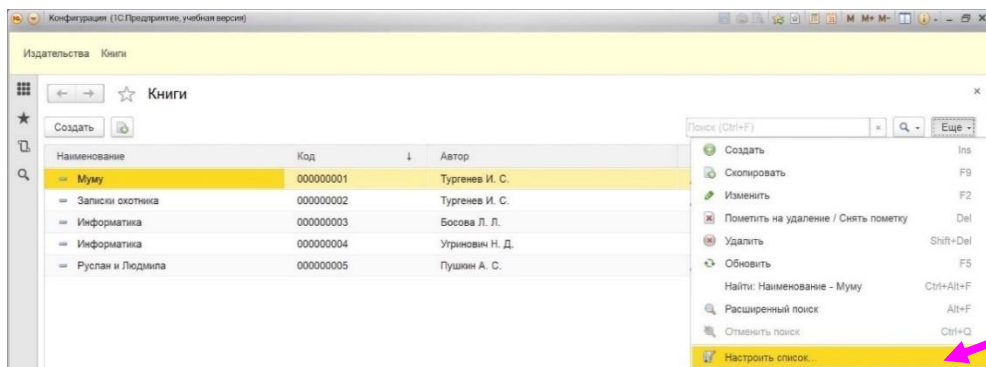
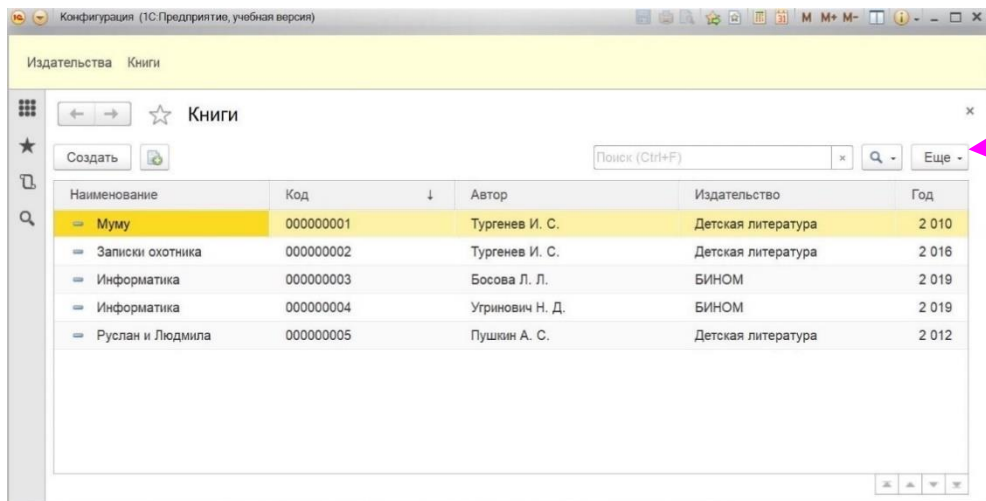


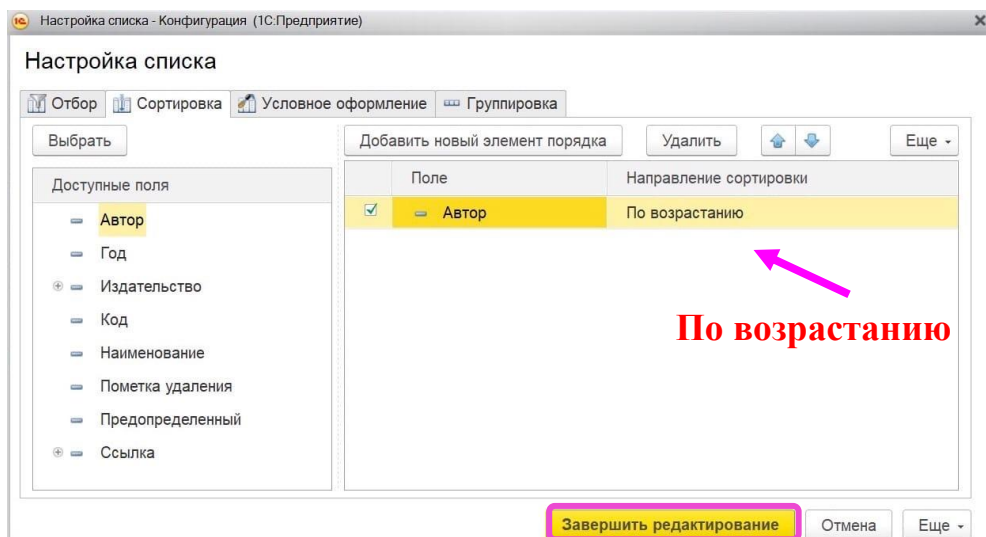
Сортировки

1 вариант. Отсортируем фамилии авторов по алфавиту. Для этого нажмите на серое поле *Автор* и рядом отобразится знак ↓ или ↑. Так как фамилии должны быть отсортированы по алфавиту, то рядом стоящий знак должен быть ↓.

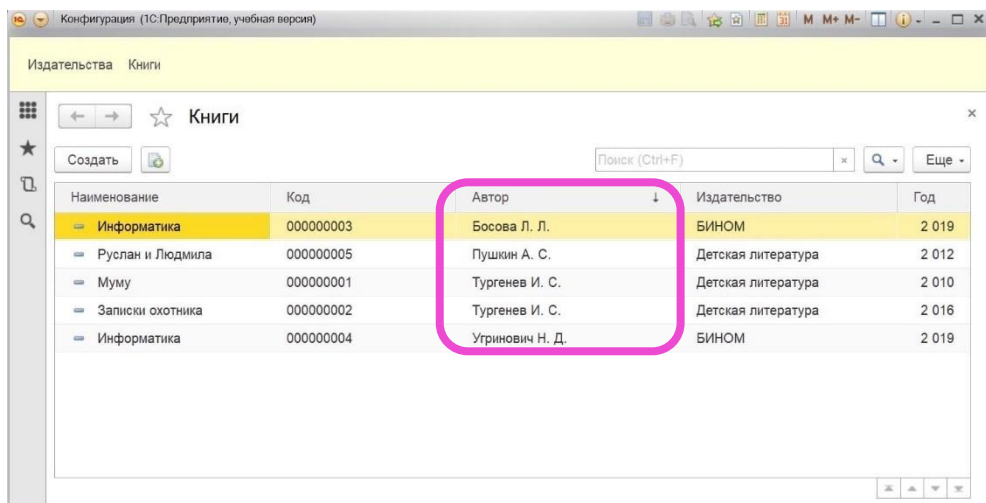


2 вариант. Отсортируем фамилии авторов по алфавиту. Для этого на панели команд нажмите «Еще» → «Настроить список». В настройках списка перейдите в «Сортировка». В доступных полях выделите *Автор* и нажмите «Выбрать».

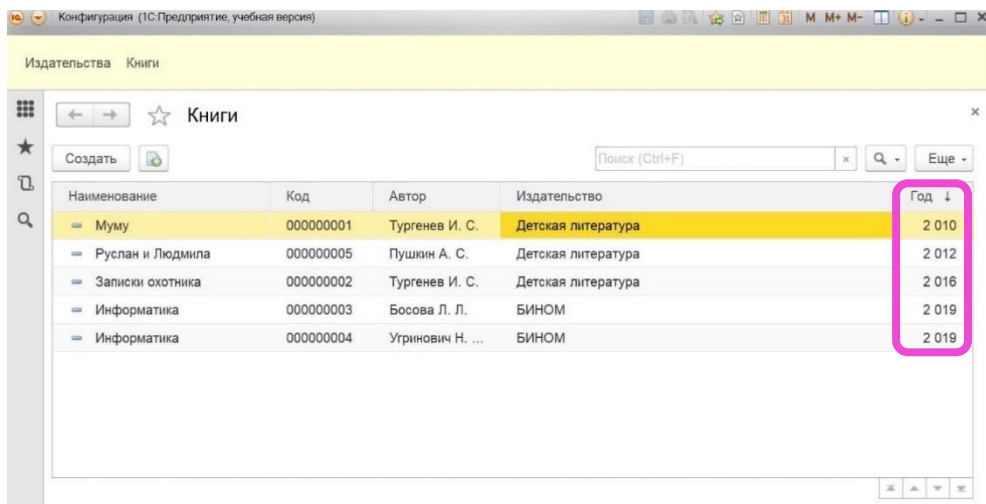




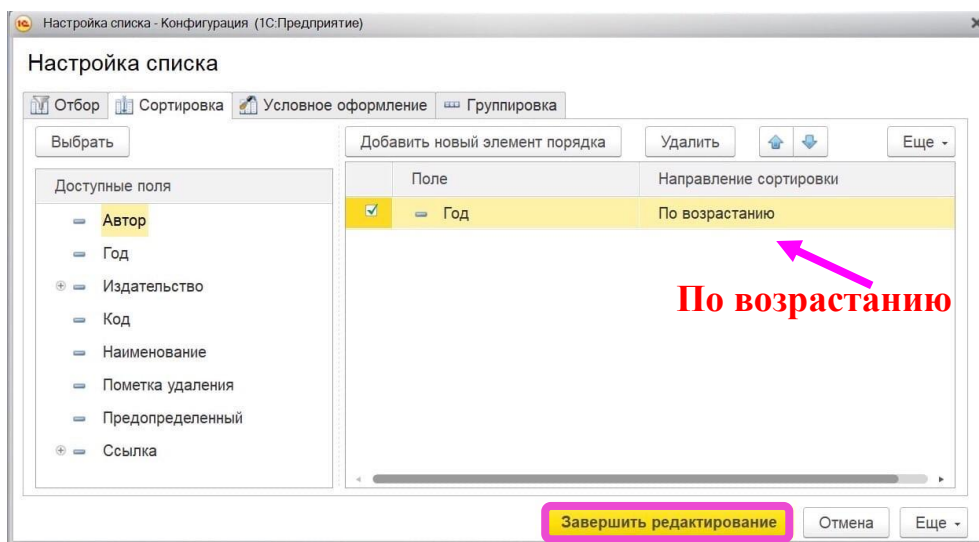
Результат сортировки:



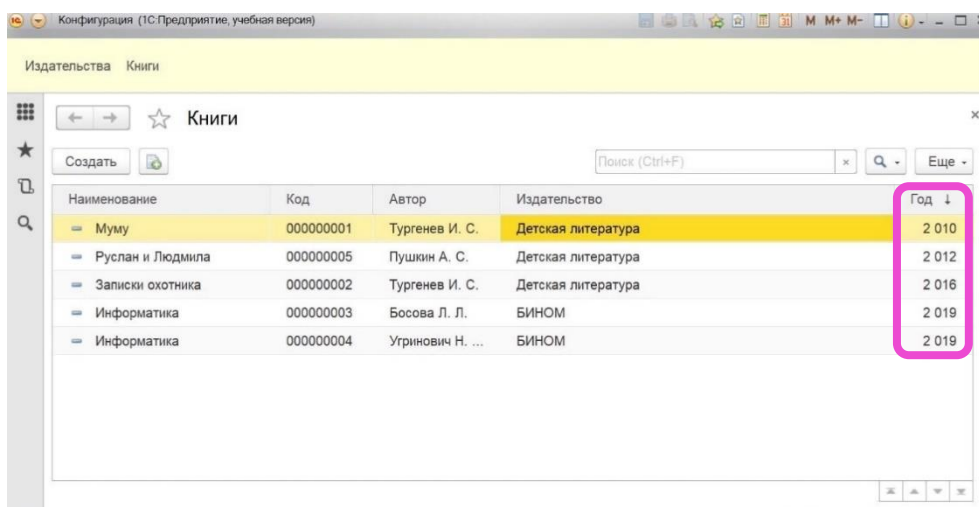
1 вариант. Отсортируем записи по годам от минимального к максимальному. Для этого нажмите на серое поле *Год* и рядом отобразится знак ↓ или ↑. Так как года должны быть отсортированы от минимального к максимальному, то рядом стоящий знак должен быть ↓.



2 вариант. Отсортируем года от минимального к максимальному (по возрастанию). Для этого на панели команд нажмите «Еще» → «Настроить список». В настройках списка перейдите в «Сортировка». В доступных полях выделим *Год* и нажмите «Выбрать». Направление сортировки – По возрастанию.

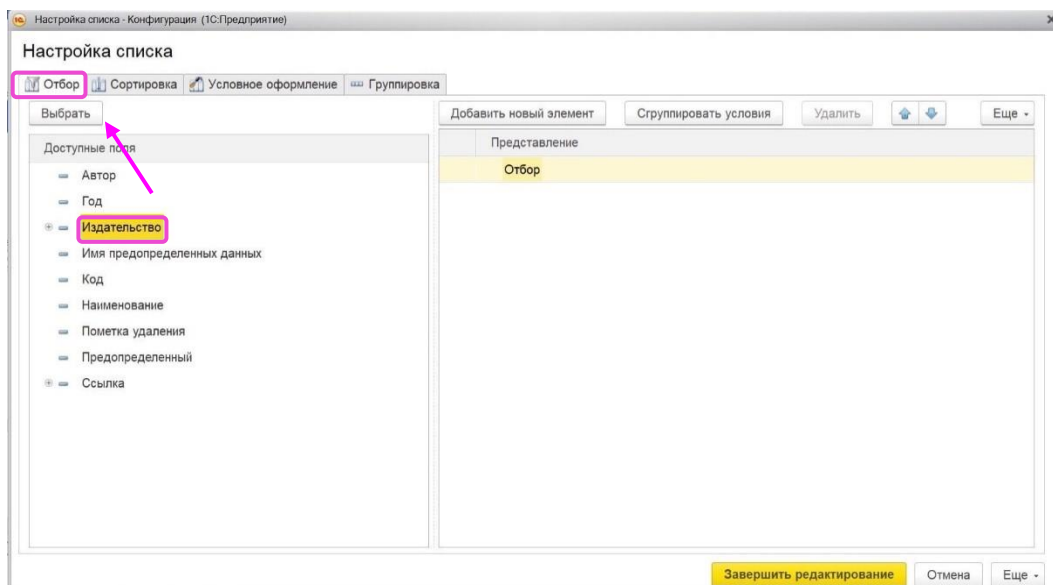
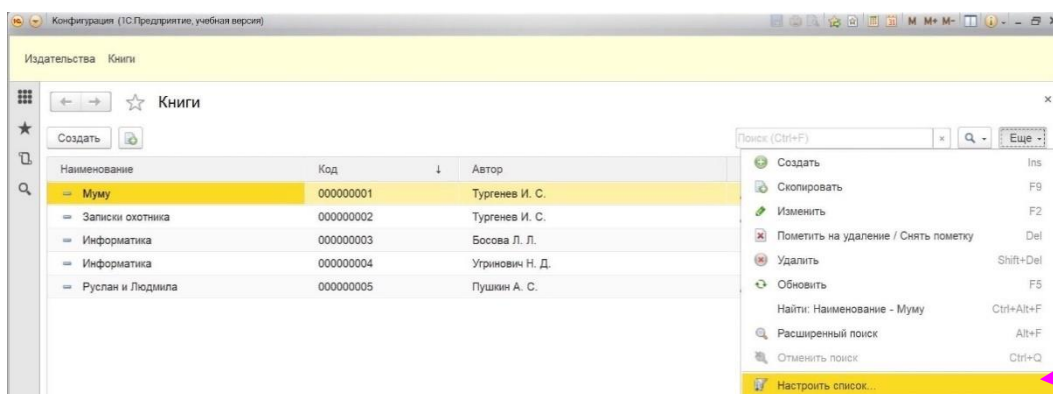
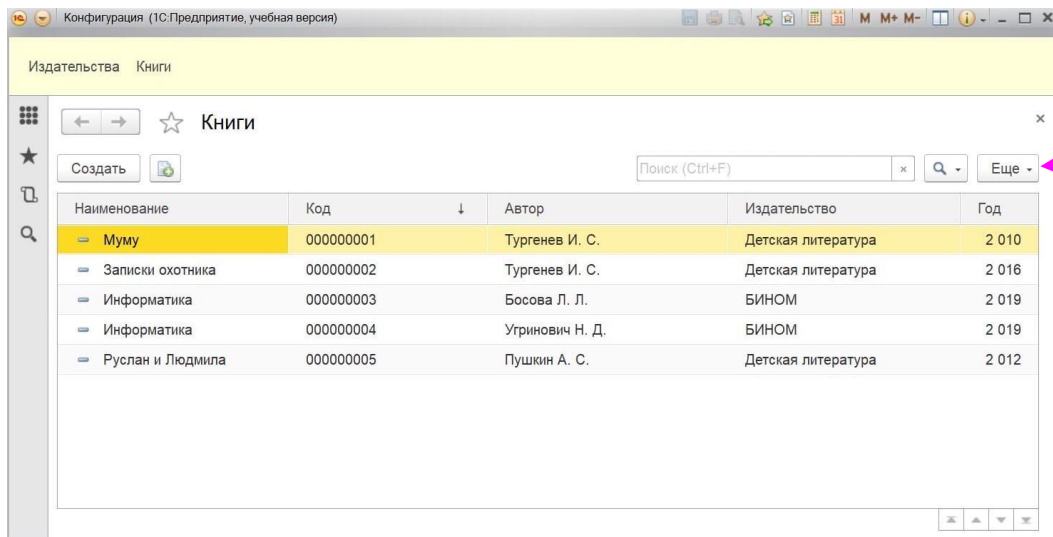


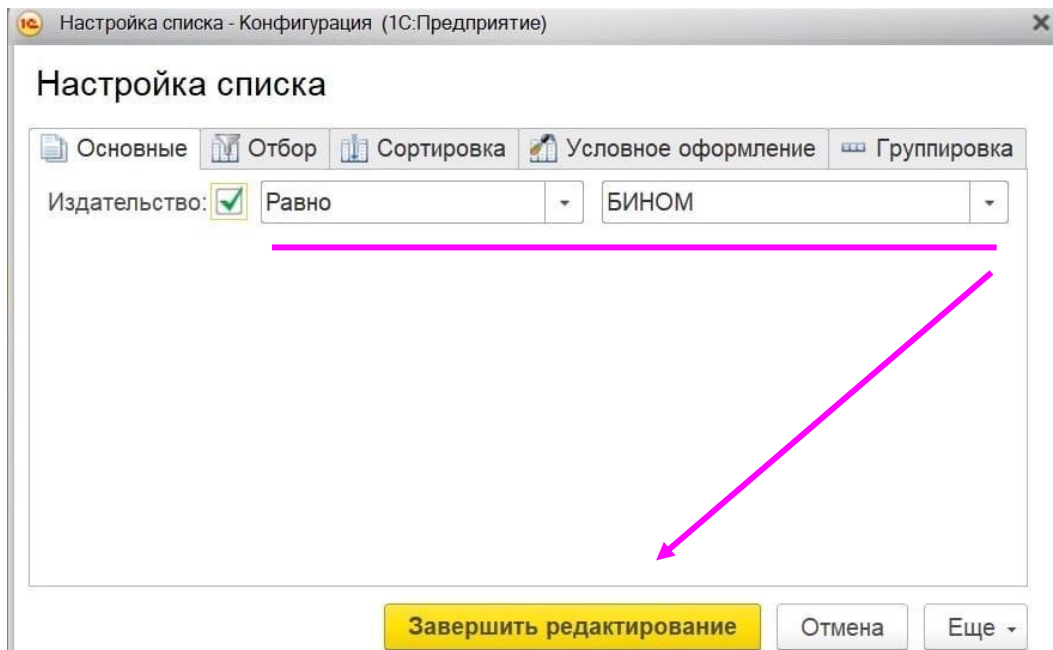
Результат сортировки:



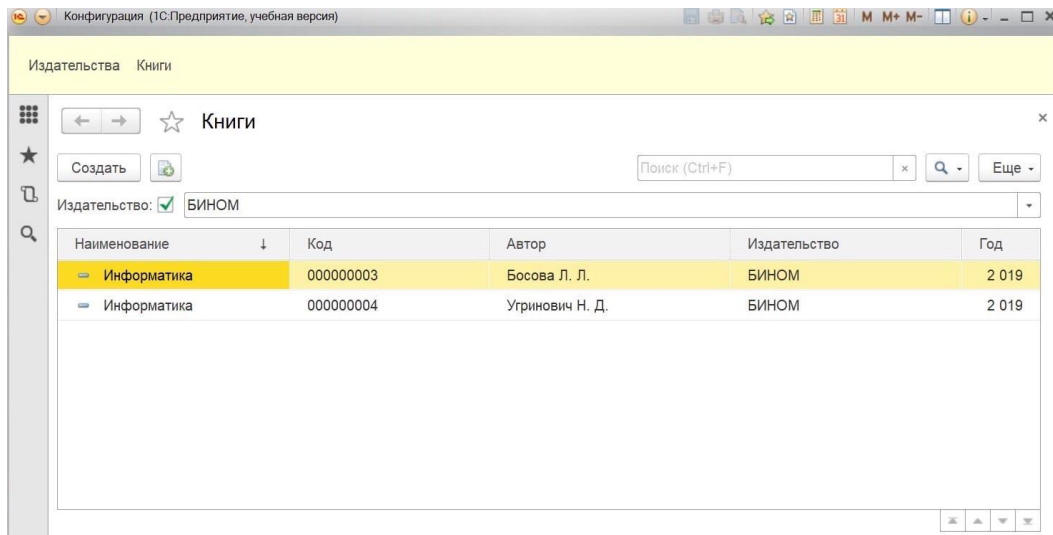
Фильтры

Примените фильтр «БИНОМ» на основе значения поля Издательство.

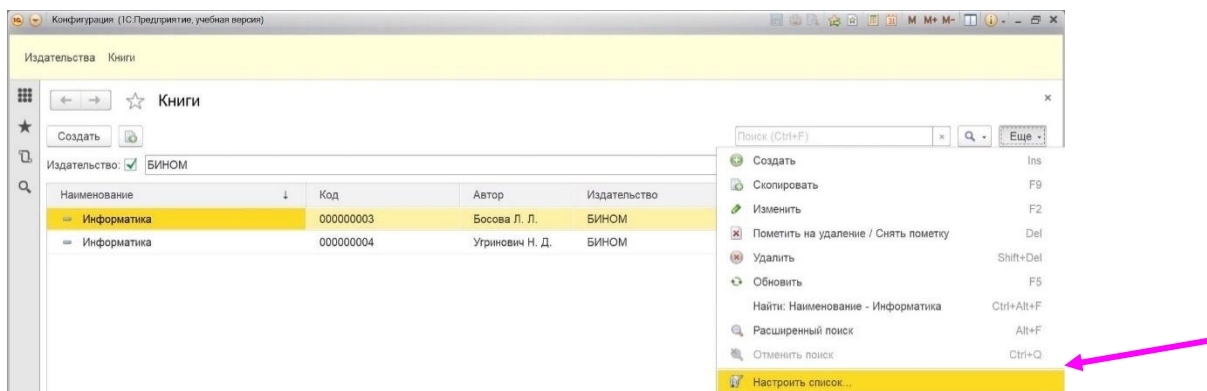




Результат, полученный при применении фильтра «БИНОМ».



Снимите фильтр с поля Издательство:




Настройка списка - Конфигурация (1С:Предприятие)

Настройка списка

Основные | **Отбор** | Сортировка | Условное оформление | Группировка

Издательство: ☒ Равно

Завершить редактирование | Отмена | Еще ▾



Завершить редактирование

Отмена

Установить стандартные настройки

Изменить состав настроек...

 Изменить форму...



? Справка

F1

Настройка списка - Конфигурация (1С:Предприятие)

Настройка списка

Отбор | Сортировка | **Условное оформление** | Группировка

Выбрать | Добавить новый элемент | Сгруппировать условия | Удалить |   | Еще ▾

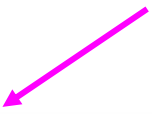
Представление

Отбор

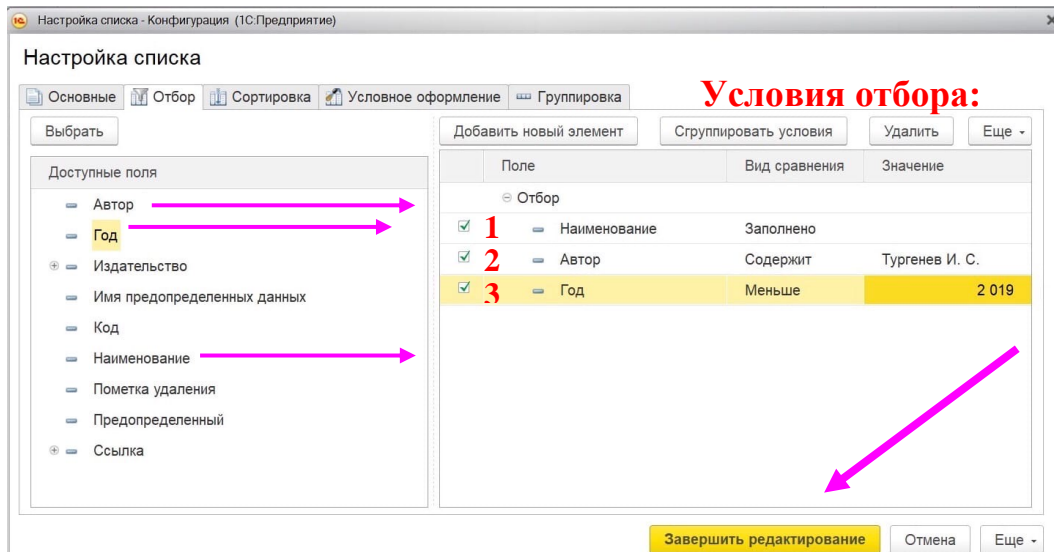
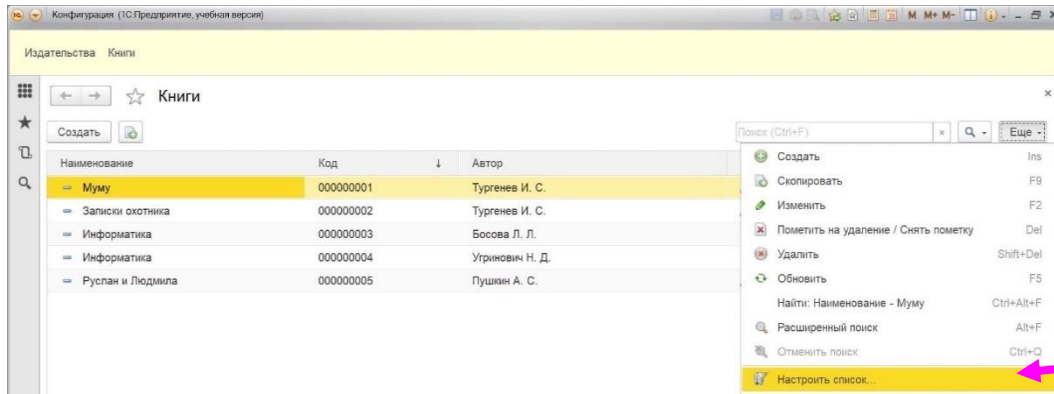
Доступные поля

- Автор
- Год
- + **Издательство**
- Имя предопределенных данных
- Код
- Наименование
- Пометка удаления
- Предопределенный
- + Ссылка

Завершить редактирование | Отмена | Еще ▾



Отборы (Запросы)



Результат применения отбора (запроса):

